



Semaine pour la QVCT du 20 au 24 juin 2022

« *En quête de sens au travail* »

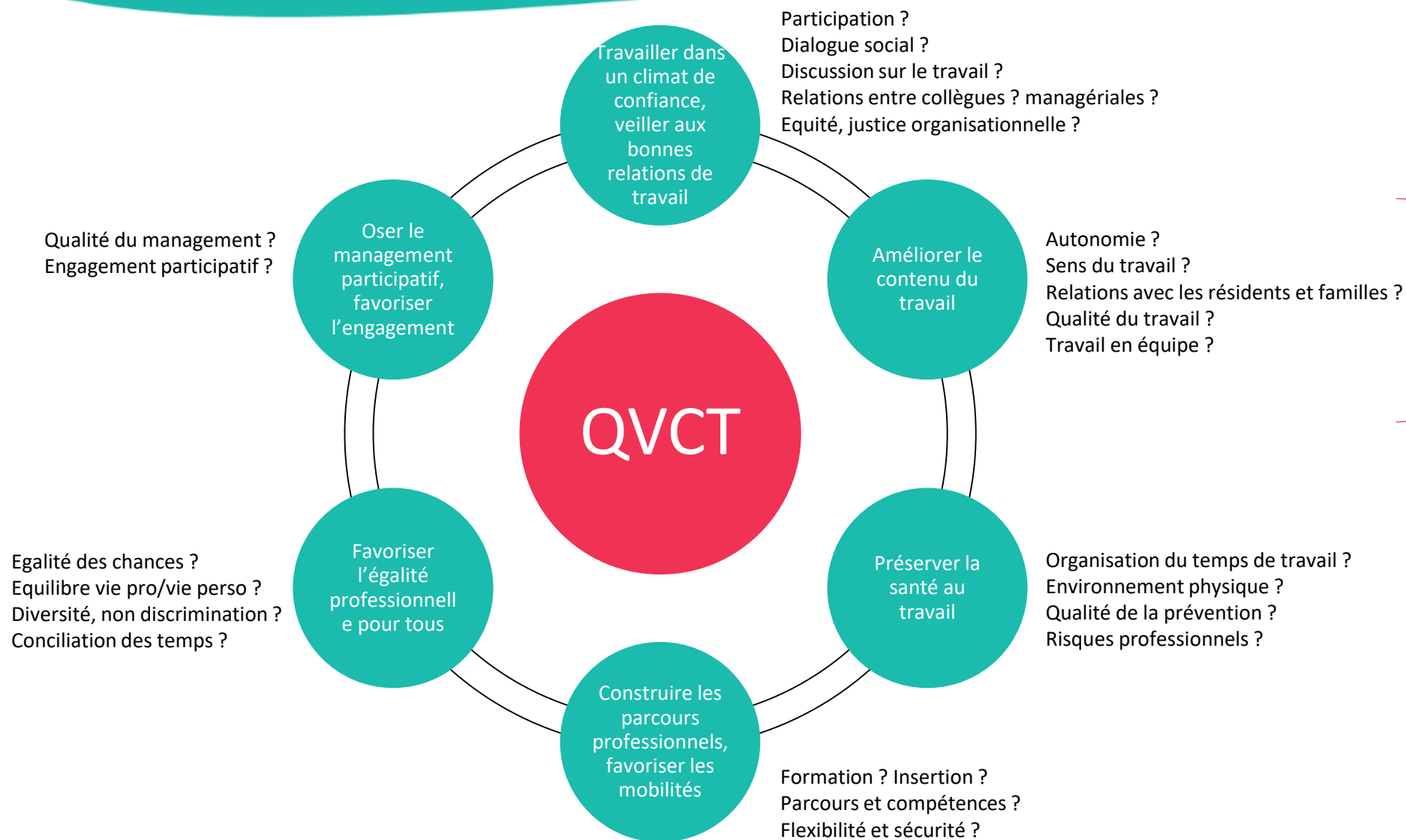
De la QVT à la QVCT

Jusqu'à présent, la **Q**ualité de **V**ie au **T**ravail englobe :

- **L'ambiance** (relations de travail, relations sociales),
- La **culture de l'entreprise** et ses **valeurs**,
- **L'intérêt du travail**,
- Les **conditions de travail** (l'environnement physique, la conciliation vie professionnelle et personnelle, le partage de l'information, la mise en œuvre de l'organisation de travail)
- Le **sentiment d'implication**,
- Le degré d'**autonomie** et de **responsabilisation**,
- La possibilité d'un **droit à l'erreur**,
- Une **reconnaissance et une valorisation du travail effectué**,

La loi Santé du 2 août 2021 remplace la QVT par la **Q**ualité de **V**ie et des **C**onditions de **T**ravail : **une démarche de qualité de vie au travail ne peut être menée sans une réflexion et une action sur les conditions de travail.**

La QVCT, ce qu'elle interroge...



Le thème choisi pour la semaine de la QVCT 2022 « **En quête de sens au travail** » fait référence tout particulièrement à cet axe de la QVCT !

Pourquoi une semaine de la QVCT ? Qu'est ce que le sens au travail ?

Choix du thème national « le sens au travail », après plus de deux ans de crise liée au Covid-19, la relation au travail et les conditions de l'engagement des salariés sont questionnées de multiples façons :

- exposés pendant la crise, des personnel salariés des "1ère et seconde lignes" expriment des attentes fortes en quête de sens, d'efficacité au travail et de reconnaissance ;
- dans les secteurs en tension, les entreprises sont en recherche de nouveaux leviers pour faire revenir à elles une partie des salarié.

Les questions relatives au sens au travail : **quel est mon travail idéal ?**

- ✓ *Mon autonomie ? Le fait d'être responsable ?*
- ✓ *Mes relations avec les résidents/bénéficiaires, avec les familles ? La gratitude que je peux recevoir de leur part ?*
- ✓ *Mes relations avec les collègues ? La cohésion d'équipe ? Le travail en équipe ?*
- ✓ *Quel management me motive ?*
- ✓ *Le sentiment du travail bien fait ? Le fait de voir des résidents/bénéficiaires se sentir mieux ?*



La semaine de la QVCT permet de donner une impulsion pour l'année, de recueillir des avis et propositions des salariés.

La QVCT ne se limite pas à une semaine par an mais c'est bien une démarche tout au long de l'année !



Le rôle essentiel de l'AP-HAPA !



Hébergement et accueil
des personnes âgées

Une collaboration essentielle pour préparer cette semaine entre le DMR et l'AP-HAPA.

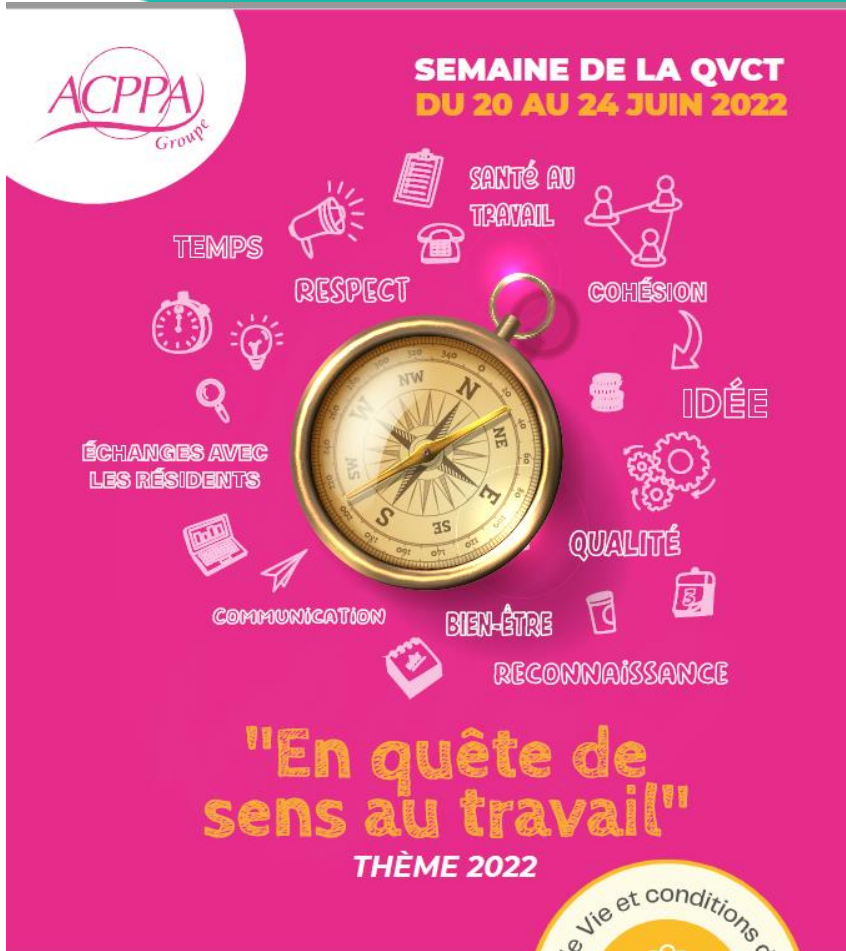
- Un rôle issu de sa fiche de mission (PERSGRA284) : *« l'AP-HAPA est un relai pour aider le Directeur d'établissement dans les actions mises en œuvre dans le cadre de la démarche de la Qualité de Vie au travail ».*

L'AP-HAPA peut s'appuyer sur le réseau des AP-HAPA et échanger des idées via l'ACPP'app.

L'AP-HAPA peut aussi prendre connaissance des ressources données par l'ANACT :

- Vidéos « Tout savoir sur la QVT » <https://www.anact.fr/tout-savoir-sur-la-qualite-de-vie-au-travail-en-moins-de-6-minutes>
- Le quizz « testez vos idées reçues sur la QVT » <https://reflexqvt.anact.fr/fr/outils-questionnez-votre-qvt>
- La websérie « minute QVT » <https://www.youtube.com/hashtag/laminuteqvt>

La co-construction de l'affiche « En quête de sens au travail »



Animer un ou des groupes pour compléter l'affiche avant de la faire remonter à la Direction des RH :

- **Réfléchir à ce qui donne du sens au travail** : l'autonomie ? le sentiment du travail bien fait ? d'être utile ? d'être reconnu ? les relations de confiance avec les résidents/bénéficiaires, avec les familles ? la cohésion d'équipe ? Il peut être plus facile de se demander « **quel est mon travail idéal ?** »
- **Réfléchir à ce qui dans l'établissement donne du sens à mon travail et compléter l'affiche** :
- les réunions annuelles des familles où je peux échanger avec les proches des personnes dont je m'occupe ? la cohésion d'équipe et le jour où nous avons participé ensemble à « courir pour elles » ? mon collègue que j'ai tutoré et qui s'est bien intégré ?
- **Réfléchir à ce que l'on pourrait améliorer, à ce que l'on pourrait arrêter, à ce que l'on pourrait mettre en place** et l'ajouter sur l'affiche si on le souhaite.

QU'EST-CE QUI DONNE DU SENS À MON TRAVAIL ?

Partagez vos idées sur ce thème en équipe et complétez l'affiche réponse établissement !

AFFICHE À RENVoyer À E.BORR@ACPPA.FR AVANT LE 24/06

L'objectif est de réfléchir collectivement à ce thème afin de proposer des actions pour l'année !

Des exemples de réalisations dans le groupe ACPPA selon les 5 familles d'actions

Santé et Bien être

- Séances de relaxation, de réflexologie, de massages assis, initiation yoga...
- Interventions d'ostéopathes, de kinésithérapeutes ou encore de socio-esthéticiennes.
- Cartes de piscine offertes.
- Séances d'aromathérapie.
- Séances de gym at work.
- Programme de Webinaires « bien être » sur l'année.

Convivialité

- Repas à thème organisés pour tous les salariés.
- Petits déjeuners offerts, cafés gourmands, goûters.
- Repas avec actions d'information nutrition/santé.

Organisation et conditions de travail

- Adaptation des plannings pour concilier vie prof/vie perso dans la mesure du possible.
- Possibilité de télétravailler.
- Acquisition de matériel d'aide au transfert en nombre suffisant.
- Accueil personnalisé et accompagnement dans la durée avec le tutorat des nouveaux embauchés.
- Mise en place du tutorat des alternants.
- Ateliers sur les bonnes postures au travail.
- Programme expérimental d'Aide aux Salariés Aidants.

Aménagement des locaux

- Création d'espaces de repos spécifiques avec aménagements adéquats.
- Réaménagement des salles du personnel.
- Accès salle Snoezelen.
- Accès balnéo sèche.
- Acquisition de tente de sieste.
- Acquisition de fauteuil massant.
- Climatisation de locaux.
- Création de local vélos.
- Aménagement des espace extérieurs réservés au personnel pour les beaux jours (transats, tables repas...).

Communication – Cohésion

- Groupes d'analyses de la pratique avec des Psychologues.
- Soutien de psychologues proposé avec séances individuelles.
- N° verts pour contacter des psychologues.
- Echanges réguliers avec l'Equipe de Direction lors de temps dédiés.
- Communication régulière auprès des salariés comme des flash infos.
- Communication BLOG établissement, I-DAY; ACPP'App.

La possibilité de suivre des webinaires

Inscription : <https://semaineqvt.anact.fr/le-programme?programme%5B0%5D=type%3Awebinar>

RÉCAPITULATIF

- Webinaire
- 21/06/2022 - 09h30
Ajouter à mon calendrier
- 01h00m
- Anact
- Anact

ENQUÊTE SUR LE SENS AU TRAVAIL...



De quoi parle-t-on exactement quand on parle de sens au travail ?
Qu'est-ce qui contribue au quotidien à donner du sens au travail ?
Pourquoi cette quête de sens aujourd'hui ?
Que traduit-elle ?
Sur quels leviers agir pour retrouver, redonner, reconstruire du sens ?

Eclairages sur les composantes du sens au travail et les pistes pour le construire au quotidien avec trois intervenantes : Florence Osty, sociologue-intervenante, Isabelle Jay ergonomiste et Coralie Pérez, chercheuse.

Ce webinaire vous intéresse ? Notez la date dès maintenant, et prévoyez de revenir sur le site, il sera possible de s'inscrire à partir du 23 mai.

L'OBSERVATOIRE DE LA QVCT : LA QVCT DONT VOUS ÊTES LE HÉROS



Une plongée au cœur d'une histoire dont vous serez l'acteur(trice) principal(e)... Telle est l'ambition de ce serious game, dont l'objectif premier est d'aider une entreprise (fictive) à engager une démarche collective d'amélioration de la QVCT !

⚠ Ce webinaire organisé par l'Aract Réunion sera accessible à 13:00 en métropole UTC+2

Inscrivez-vous

PROGRAMME

Ce jeu se présente sous un format dans lequel les participant(e)s feront évoluer l'histoire en confrontant leurs points de vue et selon leurs choix concertés aux différentes étapes du récit. Vous découvrirez tout au long du jeu de nouveaux éléments sur ce cas d'entreprise, des propositions d'actions et de méthodes qui vous permettront d'appréhender et d'acquiescer les bases d'une démarche QVT. Apprentissage pédagogique et collectif garanti ! Êtes-vous prêt(e)s ?

CONTACT / EN SAVOIR PLUS

• Thomas Jacquot - Chargé de mission - tjacquot@anact.fr

RÉCAPITULATIF

- Webinaire
- 24/06/2022 - 15h00
Ajouter à mon calendrier
- 02h30m
- La Réunion
- Aract Réunion

INTERVENANTS

Thomas Jacquot
Chargé de mission - Aract
Réunion

RÉCAPITULATIF

- Webinaire
- 20/06/2022 - 14h00
Ajouter à mon calendrier
- 01h30m
- Bretagne
- Aract Bretagne

INTERVENANTS

Allan Bruyere
Chargé de mission, Pôle
Keraman - APF France
Handicap

Gaël Le Cornec
Pôle Keraman - APF France
Handicap

Mickaël Brandeau
ADAPEI Ille-et-Vilaine

TRANSFORMATIONS AU SEIN DES ÉTABLISSEMENTS SANITAIRES ET MÉDICO-SOCIAUX : COMMENT CO-CONSTRUIRE AVEC LES PROFESSIONNEL.L.E.S ?



Ce webinaire est l'occasion de croiser les récits de professionnel.le.s de santé et du médico-social sur les transformations au sein des établissements. Quels enjeux de construire les changements avec les professionnel.le.s ?

Inscrivez-vous

PROGRAMME

- Des témoignages d'établissements médico-sociaux avec des exemples concrets de mises en œuvre
- Des points de repères partagés pour valoriser et outiller les participant.e.s

CONTACT / EN SAVOIR PLUS

- Marie-Christine Queille - Chargée de communication - mc.queille@anact.fr
- Organisé par l'Aract Bretagne en partenariat avec Le Creai, l'Opco santé, et l'ARS Bretagne.



Bonne semaine de la QVCT 2022 !

www.groupe-acppa.fr